

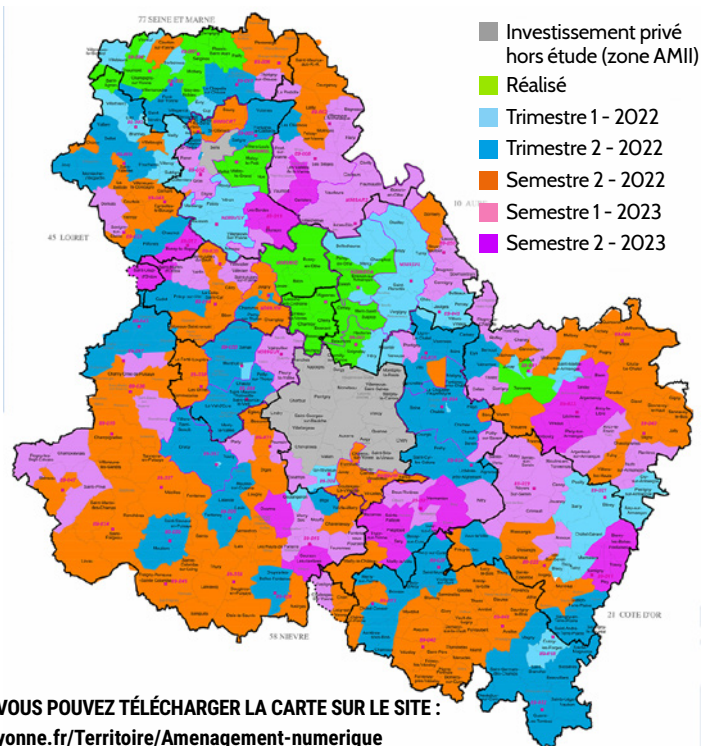
100% FIBRE EN 2023

Lettre d'information #05 FÉVRIER - MARS 2022



PROJET DE DÉPLOIEMENT DE LA FIBRE OPTIQUE DANS L'YONNE

Janvier 2022



VOUS POUVEZ TÉLÉCHARGER LA CARTE SUR LE SITE :
yonne.fr/Territoire/Amenagement-numerique

EN BREF...

ÉQUIPEMENTS POSÉS SUR LE TERRITOIRE

DSP: 35 NRO ET 123 SRO
MCR : 2 NRO ET 46 SRO



Nœud de Raccordement Optique (NRO)

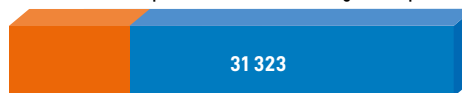


Sous Répartiteur Optique (SRO)

AVANCEMENT DES PRISES COMMERCIALES (mise à jour le 25/02/2022)

Réseau d'Initiative Publique sous maîtrise d'ouvrage du Département (RIP1*)

13 230
(30 %)



BFC Fibre

Réseau d'Initiative Publique Délégation de Service Public (RIP2 DSP*)

7 158
(6 %)



Yconik

0% 10% 20% 30% 40% 50% 60% 70% 80% 90% 100%

■ Prises commercialisables ■ Reste à déployer

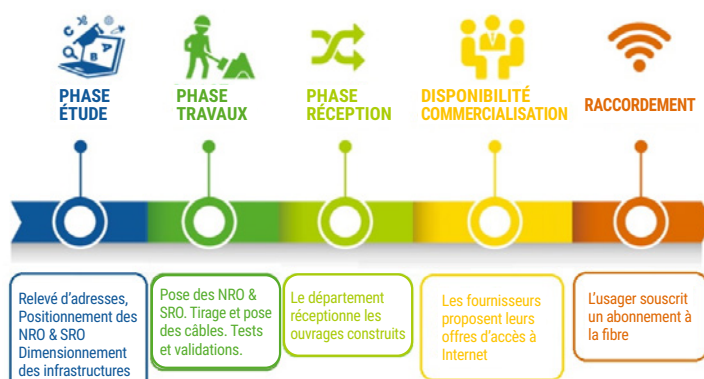
LES ÉVÈNEMENTS À VENIR

- **Début des travaux** : Pour plus d'informations concernant les travaux, n'hésitez pas à visiter le site www.yconik-fibre.fr et www.bfcfibre.fr.
- **Pose des Nœuds de Raccordements Optiques (NRO*)** de : Villefranche-Saint-Phal, Avallon, Vézelay.

RÉSUMÉ DE LA PÉRIODE ÉCOULÉE

- **Ouvertures commerciales par Yconik** : Plessis-Saint-Jean, Rouvray, Saint-Agnan, Tonnerre.
- **Réunions d'information générale tenues par Yconik sur les communes de** : Passigny, Cry sur Armançon, Villiers-les-Hauts, Nuits.

FRISE DE DÉROULEMENT



* Pour plus d'informations : *Guide du déploiement de la fibre optique dans l'Yonne*

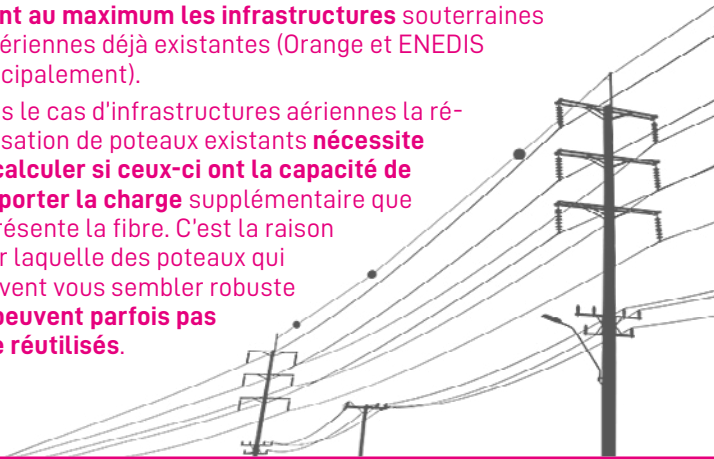
Conseil Départemental : ant@yonne.fr, 03 86 72 85 72 , <https://www.yonne.fr/Territoire/Amenagement-numerique>
BFC Fibre (RIP1) : contact.bfcf@bfcfibre.fr, <https://bfcfibre.fr/>
Yconik (RIP 2) : contact@yconik-fibre.fr, <https://www.yconik-fibre.fr/>



DE LA NÉCESSITÉ DE RENFORCER OU REMPLACER CERTAINS POTEAUX

Pour déployer la fibre, le Département et ses partenaires **réutilisent au maximum les infrastructures** souterraines et aériennes déjà existantes (Orange et ENEDIS principalement).

Dans le cas d'infrastructures aériennes la réutilisation de poteaux existants **nécessite de calculer si ceux-ci ont la capacité de supporter la charge** supplémentaire que représente la fibre. C'est la raison pour laquelle des poteaux qui peuvent vous sembler robuste **ne peuvent parfois pas être réutilisés.**



EXTRAIT DE LA FOIRE AUX QUESTIONS

Où sera installée la prise optique dans mon logement ?

La prise optique sera généralement installée à proximité de votre prise téléphonique, souvent placée dans la pièce de vie. Le technicien utilisera les gaines ou goulottes existantes pour amener la fibre optique jusqu'à l'endroit prévu, mais il ne procédera pas à des percements de dalle pour permettre la circulation du câble entre 2 niveaux. **Le cas échéant, ces travaux resteront à votre charge.**



DEVENIR UNE MAIRIE 4.0, C'EST AMÉLIORER LA GESTION DE SA COMMUNE

La couverture du territoire en Très Haut Débit, dont le département est un acteur structurel, a favorisé les usages numériques dans de nombreux domaines d'activité et, en particulier, dans celui de l'administration. **En devenant des Mairies 4.0, ces dernières optent pour une organisation flexible et connectée, adaptée à nos temps. L'objectif est de simplifier les demandes des administrés en proposant au minimum les mêmes services en ligne.**

Grâce à la puissance de la fibre, les administrés n'ont plus à s'inquiéter de la taille du tuyau, quel que soit le nombre d'utilisateurs de la fibre dans leur foyer ou leur entreprise. Pour les collectivités, ces services en ligne offrent de nouvelles compétences et une flexibilité d'organisation.

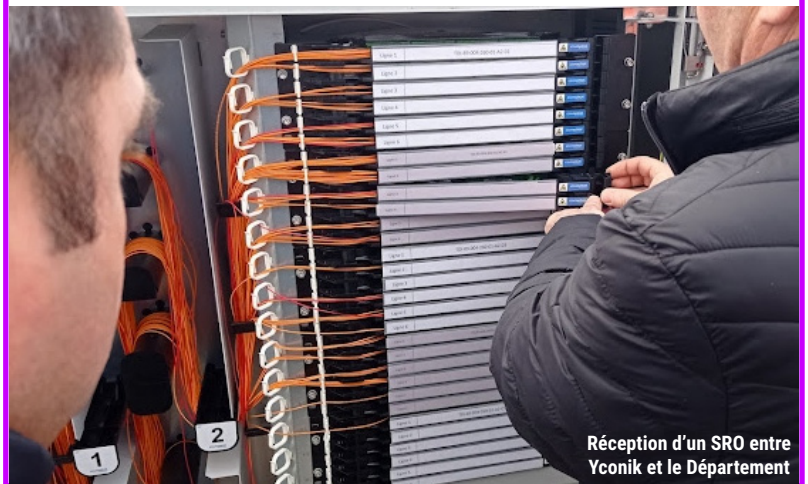
Pour vous aider dans l'e-administration, n'hésitez pas à contacter soit le Conseil Départemental (Aménagement Numérique du Territoire), soit le Groupe d'Intérêt Public (GIP) Territoires Numériques (<https://www.ternum-bfc.fr>).



1ÈRE RÉCEPTION POUR LA DSP

Mi-décembre a eu lieu la **première réception entre YCONIK et le Département** sur le réseau de la DSP. Cette réception permet de vérifier la qualité du travail effectué et le respect des exigences contractuelles. **Les contrôles sont essentiellement visuels** et concernent principalement les armoires, bâtiments, chambres, boîtiers et implantations aériennes.

Le Département vérifie la qualité du travail réalisé ainsi que le **bon étiquetage des différents équipements, crucial pour la vie du réseau.** Le Département a constaté **un très bon niveau de qualité** de la réalisation du réseau inspecté. **Cette opération contractuelle sera renouvelée sur l'ensemble du réseau.**



Réception d'un SRO entre Yconik et le Département

LE RACCORDEMENT DE LA FIBRE À VOTRE DOMICILE

Vidéo : <https://www.youtube.com/watch?v=Lwan2xU8oG8>